

Prof. Dr. Alfonso Sousa-Poza

Gesundheitsökonomik (7518S)
Erfasste Fragebögen = 25



Globalwerte

Globalindikator

1. Lernziele und Inhalte

2. Dozentenverhalten

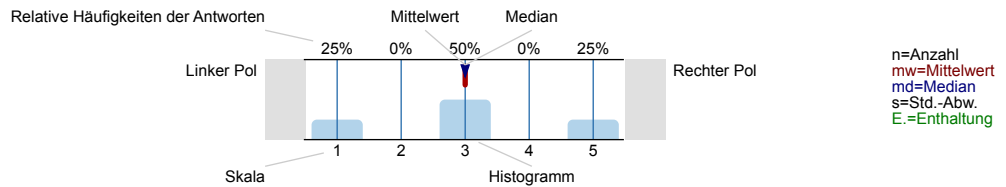
6. Gesamtbewertung



Auswertungsteil der geschlossenen Fragen

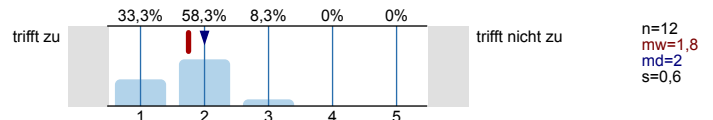
Legende

Fragestext

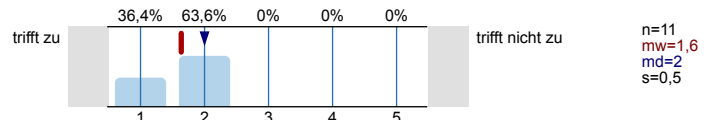


1. Lernziele und Inhalte

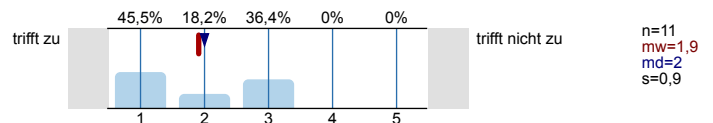
1.1) Die Lernziele der Vorlesung wurden mir klar.



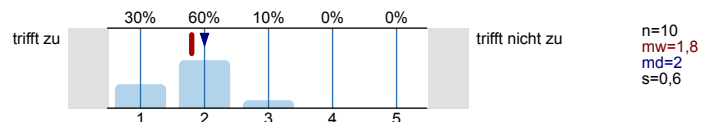
1.2) Die Vorlesung unterstützte mich, die Lernziele zu erreichen.



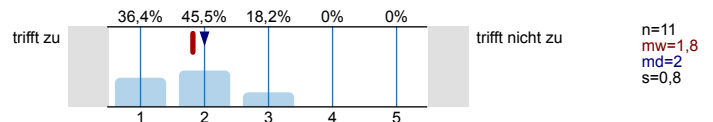
1.3) In der Vorlesung wurden für mich wertvolle Bezüge zum Studiengang hergestellt.



1.4) Inhaltliche Überschneidungen mit anderen Modulen waren sinnvoll und förderten das Erreichen der Lernziele (wenn es keine Überschneidungen gab, bitte nicht beantworten).

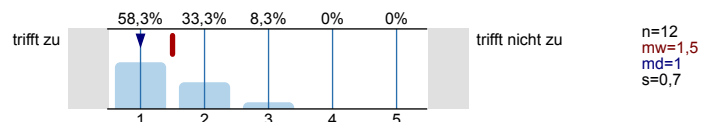


1.5) Die Vorlesung hat mich zur kritischen Auseinandersetzung mit den behandelten Inhalten motiviert.



2. Dozentenverhalten

2.1) Der/die Dozent/in gab ausreichend erklärende und weiterführende Informationen zu den behandelten Themen.

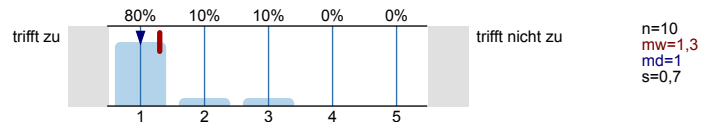


2.2)	Der/die Dozent/in benutzte oft Beispiele, die zum Verständnis der Lerninhalte beitragen.	trifft zu		trifft nicht zu	n=11 mw=2,7 md=2 s=0,6
2.3)	Der/die Dozent/in stellte Bezüge zu anderen Fachgebieten her.	trifft zu		trifft nicht zu	n=10 mw=2,6 md=3 s=0,5
2.4)	Der/die Dozent/in verdeutlichte Zusammenhänge zwischen verschiedenen Themen.	trifft zu		trifft nicht zu	n=11 mw=2,1 md=2 s=0,5
2.5)	Die Vortragsweise des/der Dozenten/in war gut strukturiert.	trifft zu		trifft nicht zu	n=11 mw=1,3 md=1 s=0,5
2.6)	Der/die Dozent/in motivierte zur Vor- oder Nachbereitung des Stoffes.	trifft zu		trifft nicht zu	n=11 mw=2,1 md=2 s=0,7
2.7)	Ich wurde zur aktiven Mitarbeit ermutigt.	trifft zu		trifft nicht zu	n=11 mw=1,9 md=2 s=0,7
2.8)	Ich fühlte mich frei, Fragen und Kommentare einzubringen.	trifft zu		trifft nicht zu	n=12 mw=1,6 md=1 s=0,8
2.9)	Der/die Dozent/in vermittelte Begeisterung.	trifft zu		trifft nicht zu	n=12 mw=1,6 md=2 s=0,5
2.10)	Die Lern- und Arbeitsatmosphäre in der Lehrveranstaltung war angenehm.	trifft zu		trifft nicht zu	n=11 mw=1,2 md=1 s=0,4
2.11)	Die Lehre bereitete mich auf Prüfungen oder andere Leistungsnachweise vor.	trifft zu		trifft nicht zu	n=10 mw=1,7 md=2 s=0,7
2.12)	Ich habe in der Veranstaltung viel gelernt.	trifft zu		trifft nicht zu	n=11 mw=1,8 md=2 s=0,6
2.13)	Der Besuch der Veranstaltung lohnt sich.	trifft zu		trifft nicht zu	n=10 mw=1,4 md=1 s=0,5

3. Rahmenbedingungen

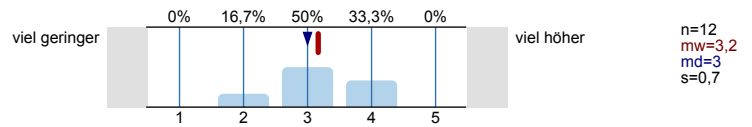
3.1)	Die Präsentationstechnik im Hörsaal war gut.	trifft zu		trifft nicht zu	n=11 mw=1,5 md=1 s=0,9
------	--	-----------	--	-----------------	---------------------------------

3.2) Die Akustik im Hörsaal war gut.



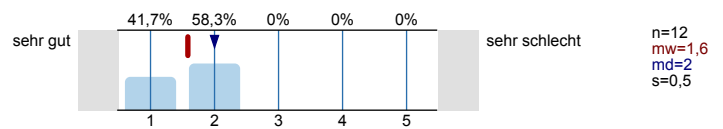
4. Arbeitsaufwand

4.1) Verglichen mit anderen Modulen war der persönliche Arbeitsaufwand für dieses Modul bisher



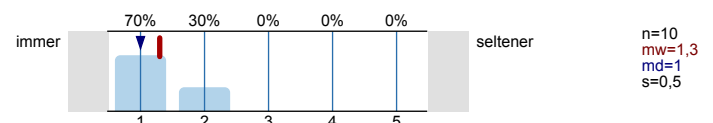
6. Gesamtbewertung

6.1) Ich fand die Vorlesung insgesamt

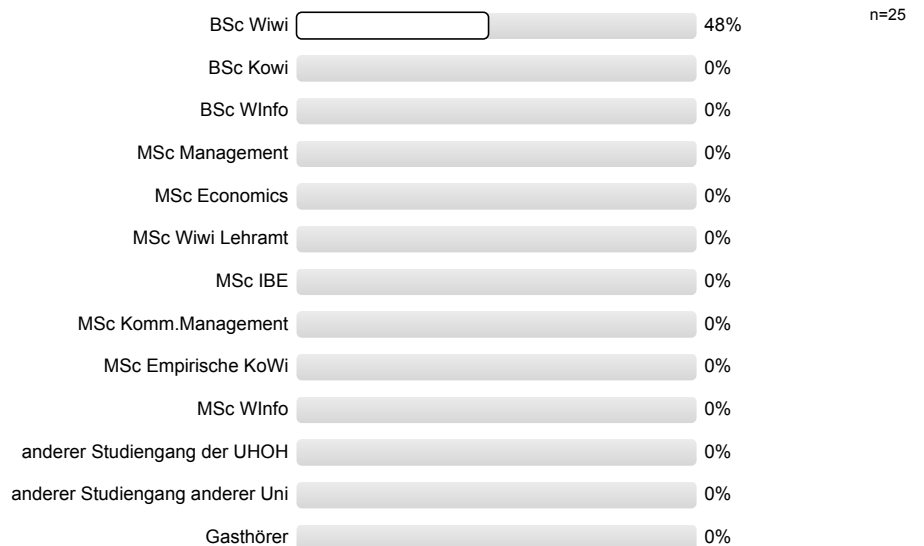


7. Allgemeine Angaben

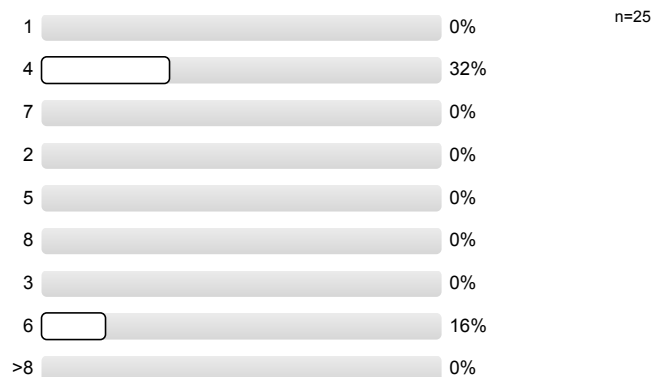
7.1) Ich besuchte die Veranstaltung



7.2) Ich studiere im Studiengang



7.3) Ich studiere im Fachsemester



7.4) Diese Vorlesung ist für mich Bestandteil eines



Profillinie

Teilbereich: Fakultät WISO
 Name der/des Lehrenden: Prof. Dr. Alfonso Sousa-Poza
 Titel der Lehrveranstaltung: Gesundheitsökonomik (7518S)
 (Name der Umfrage)

Verwendete Werte in der Profillinie: Mittelwert

1. Lernziele und Inhalte

1.1) Die Lernziele der Vorlesung wurden mir klar.	trifft zu		trifft nicht zu	n=12 mw=1,8 md=2,0 s=0,6
1.2) Die Vorlesung unterstützte mich, die Lernziele zu erreichen.	trifft zu		trifft nicht zu	n=11 mw=1,6 md=2,0 s=0,5
1.3) In der Vorlesung wurden für mich wertvolle Bezüge zum Studiengang hergestellt.	trifft zu		trifft nicht zu	n=11 mw=1,9 md=2,0 s=0,9
1.4) Inhaltliche Überschneidungen mit anderen Modulen waren sinnvoll und förderten das Erreichen der Lernziele (wenn es keine	trifft zu		trifft nicht zu	n=10 mw=1,8 md=2,0 s=0,6
1.5) Die Vorlesung hat mich zur kritischen Auseinandersetzung mit den behandelten Inhalten motiviert.	trifft zu		trifft nicht zu	n=11 mw=1,8 md=2,0 s=0,8

2. Dozentenverhalten

2.1) Der/die Dozent/in gab ausreichend erklärende und weiterführende Informationen zu den behandelten Themen.	trifft zu		trifft nicht zu	n=12 mw=1,5 md=1,0 s=0,7
2.2) Der/die Dozent/in benutzte oft Beispiele, die zum Verständnis der Lerninhalte beitrugen.	trifft zu		trifft nicht zu	n=11 mw=1,7 md=2,0 s=0,6
2.3) Der/die Dozent/in stellte Bezüge zu anderen Fachgebieten her.	trifft zu		trifft nicht zu	n=10 mw=2,6 md=3,0 s=0,5
2.4) Der/die Dozent/in verdeutlichte Zusammenhänge zwischen verschiedenen Themen.	trifft zu		trifft nicht zu	n=11 mw=2,1 md=2,0 s=0,5
2.5) Die Vortragsweise des/der Dozenten/in war gut strukturiert.	trifft zu		trifft nicht zu	n=11 mw=1,3 md=1,0 s=0,5
2.6) Der/die Dozent/in motivierte zur Vor- oder Nachbereitung des Stoffes.	trifft zu		trifft nicht zu	n=11 mw=2,1 md=2,0 s=0,7
2.7) Ich wurde zur aktiven Mitarbeit ermutigt.	trifft zu		trifft nicht zu	n=11 mw=1,9 md=2,0 s=0,7
2.8) Ich fühlte mich frei, Fragen und Kommentare einzubringen.	trifft zu		trifft nicht zu	n=12 mw=1,6 md=1,0 s=0,8
2.9) Der/die Dozent/in vermittelte Begeisterung.	trifft zu		trifft nicht zu	n=12 mw=1,6 md=2,0 s=0,5
2.10) Die Lern- und Arbeitsatmosphäre in der Lehrveranstaltung war angenehm.	trifft zu		trifft nicht zu	n=11 mw=1,2 md=1,0 s=0,4
2.11) Die Lehre bereitete mich auf Prüfungen oder andere Leistungsnachweise vor.	trifft zu		trifft nicht zu	n=10 mw=1,7 md=2,0 s=0,7
2.12) Ich habe in der Veranstaltung viel gelernt.	trifft zu		trifft nicht zu	n=11 mw=1,8 md=2,0 s=0,6
2.13) Der Besuch der Veranstaltung lohnt sich.	trifft zu		trifft nicht zu	n=10 mw=1,4 md=1,0 s=0,5

3. Rahmenbedingungen

3.1) Die Präsentationstechnik im Hörsaal war gut.	trifft zu		trifft nicht zu	n=11 mw=1,5 md=1,0 s=0,9
---	-----------	--	-----------------	--------------------------

3.2) Die Akustik im Hörsaal war gut. trifft zu  trifft nicht zu n=10 mw=1,3 md=1,0 s=0,7


4. Arbeitsaufwand

4.1) Verglichen mit anderen Modulen war der persönliche Arbeitsaufwand für dieses Modul bisher viel geringer  viel höher n=12 mw=3,2 md=3,0 s=0,7

6. Gesamtbewertung

6.1) Ich fand die Vorlesung insgesamt sehr gut  sehr schlecht n=12 mw=1,6 md=2,0 s=0,5

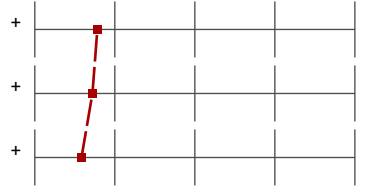
7. Allgemeine Angaben

7.1) Ich besuchte die Veranstaltung immer  seltener n=10 mw=1,3 md=1,0 s=0,5

Profillinie

Teilbereich: Fakultät WISO
 Name der/des Lehrenden: Prof. Dr. Alfonso Sousa-Poza
 Titel der Lehrveranstaltung: Gesundheitsökonomik (7518S)
 (Name der Umfrage)

1. Lernziele und Inhalte



mw=1,8 s=0,7

2. Dozentenverhalten



mw=1,7 s=0,6

6. Gesamtbewertung



mw=1,6 s=0,5

Auswertungsteil der offenen Fragen

3. Rahmenbedingungen

3.3) Hörsaalnummer (bitte eintragen z.B. "B12").

HS 58

HS 34

HS 34

HS 34

HS 34

HS 34

HS 34

HS 34

HS 34

HS 34

HS 34

HS 34

3.4) Mit welchen Modulen gab es für Sie zeitliche Überschneidungen?

keine

Dienstleistungsmanagement

Service- und Dienstleistungsmanagement

5. Beurteilung und Verbesserungsvorschläge

5.1) Welche Dinge waren in der Vorlesung besonders gut?

Interessante Vorlesung, Praxisbeispiele / Artikel

gute Vortragswiese

Wieviel Wert an Daten;

Aufzeichnung der Überschneidung mit anderem Modul
Reader vom Skriptenbüro

- geringe Kursgröße
- Themen an sich

die kleine Gruppe

Kleine Gruppe

Vorlesungsbeginn 8.30

5.2) Welche Verbesserungsvorschläge haben Sie?

evtl. könnte noch etwas mehr auf d. pharmazeutischen
Bereich eingegangen werden

φ